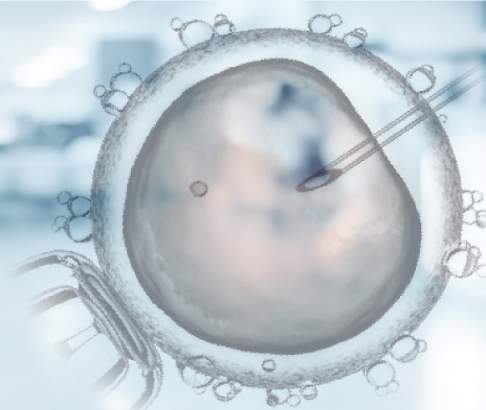


## SEGURANÇA E EFICIÊNCIA NOS PROCEDIMENTOS DE FERTILIZAÇÃO ASSISTIDA



### KINDER PLUS

**Cânula single lúmen utilizada para aspiração de oócitos.**

- Marcações de eco para posicionamento preciso sob orientação de ultrassom;
- Ponta de corte tripla para reduzir trauma;
- Conexão direta entre a agulha e a linha de aspiração para proteger oócitos;
- Pega ergonômica com entalhe para polegar para indicar a direção do bisel;
- Seu design facilita a rotação da agulha durante a aspiração.



### KINDER DL

**Cânula duplo lúmen utilizada para aspiração e flushing de oócitos de folículos ovarianos.**

- Marcações de eco para posicionamento preciso sob orientação de ultrassom;
- A ponta de seção transversal permite aspiração e lavagem simultâneas;
- Conexão direta entre a agulha e a linha de aspiração para proteger oócitos;
- O lúmen de lavagem se estende até a ponta da agulha;
- Pega ergonômica.



### SUPERVITRI

**Dispositivo de vitrificação destinado à retenção, criopreservação e armazenamento de oócitos ou embriões em nitrogênio líquido.**

- Sistema patenteado para fechamento hermético para proteger oócito / embrião;
- Tira fina para obter uma taxa de resfriamento super rápida;
- Design curvo (ponta em "U") para proteção de oócitos / embriões durante o carregamento e selagem;